

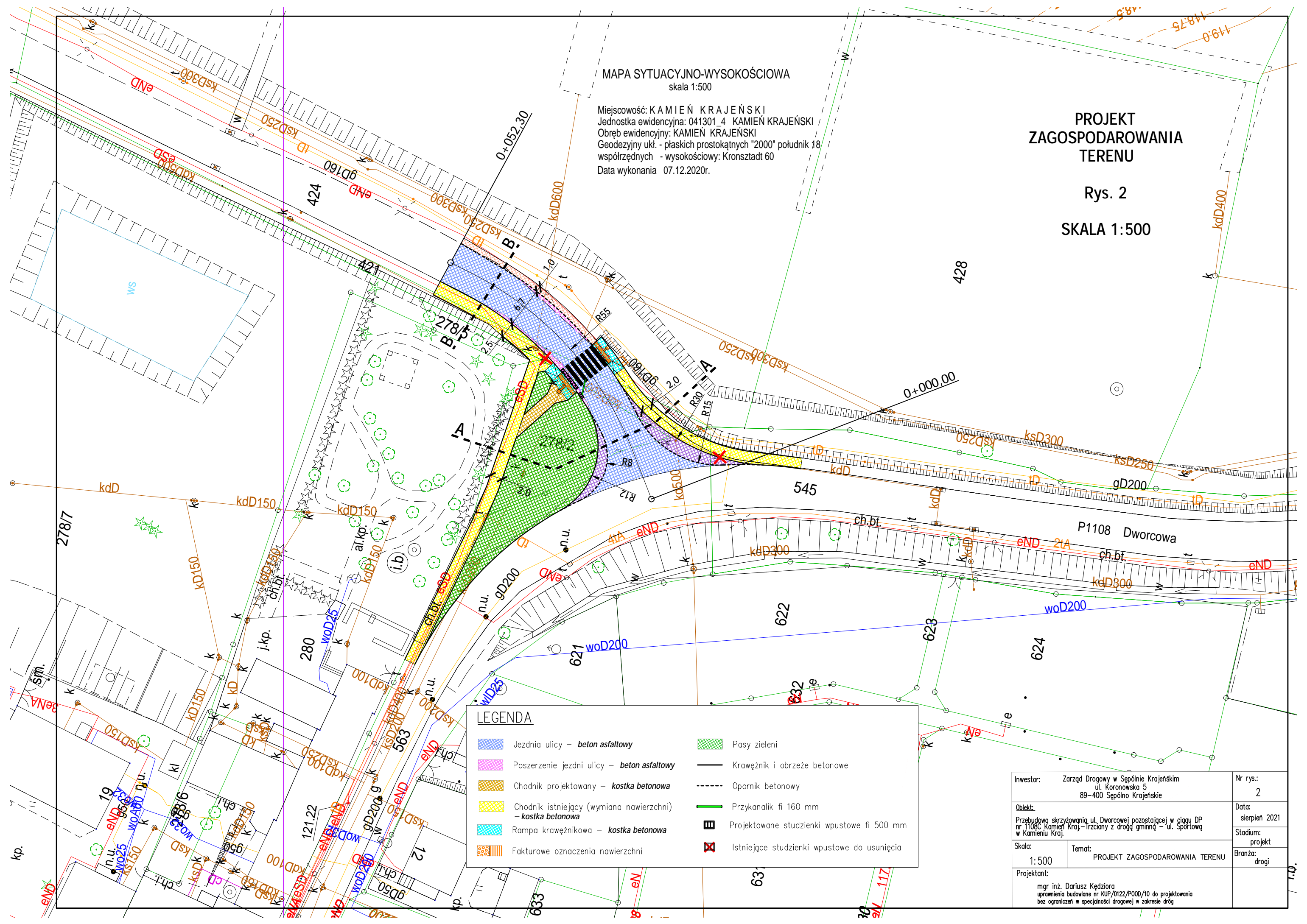
MAPA SYTUACYJNO-WYSOKOŚCIOWA  
skala 1:500

Miejscowość: KAMIEN KRAJEŃSKI  
Jednostka ewidencyjna: 041301\_4 KAMIEN KRAJEŃSKI  
Obręb ewidencyjny: KAMIEN KRAJEŃSKI  
Geodezyjny ukt. - płaskich prostokątnych "2000" południk 18  
współrzędnych - wysokościowy: Kronsztadt 60  
Data wykonania 07.12.2020r.

PROJEKT  
ZAGOSPODAROWANIA  
TERENU

Rys. 2

SKALA 1:500



**LEGENDA**

	Jezdnia ulicy – beton asfaltowy		Pasy zieleni
	Poszerzenie jezdni ulicy – beton asfaltowy		Krawężnik i obrzeże betonowe
	Chodnik projektowany – kostka betonowa		Opornik betonowy
	Chodnik istniejący (wymiana nawierzchni) – kostka betonowa		Przykanalik fi 160 mm
	Rampa krawężnikowa – kostka betonowa		Projektowane studzienki wpustowe fi 500 mm
	Fakturowe oznaczenia nawierzchni		Istniejące studzienki wpustowe do usunięcia

Investor:	Zarząd Drógowy w Sepólnie Krajeńskim ul. Koronowska 5 89-400 Sepólno Krajeńskie	Nr rys.:	2
Objekt:	Przebudowa skrzyżowania ul. Dworcowej pozostającej w ciągu DP nr 1108C Kamień Kraj-Trzyciany z drogą gminną – ul. Sportową w Kamieniu Kraj.	Data:	sierpień 2021
Skala:	1:500	Stadium:	projekt
Projektant:	mgr inż. Dariusz Kędzióra uprawnienia budowlane nr KUP/0122/P000/10 do projektowania bez ograniczeń w specjalności drogowej w zakresie dróg	Temat:	PROJEKT ZAGOSPODAROWANIA TERENU
		Branża:	drogi