

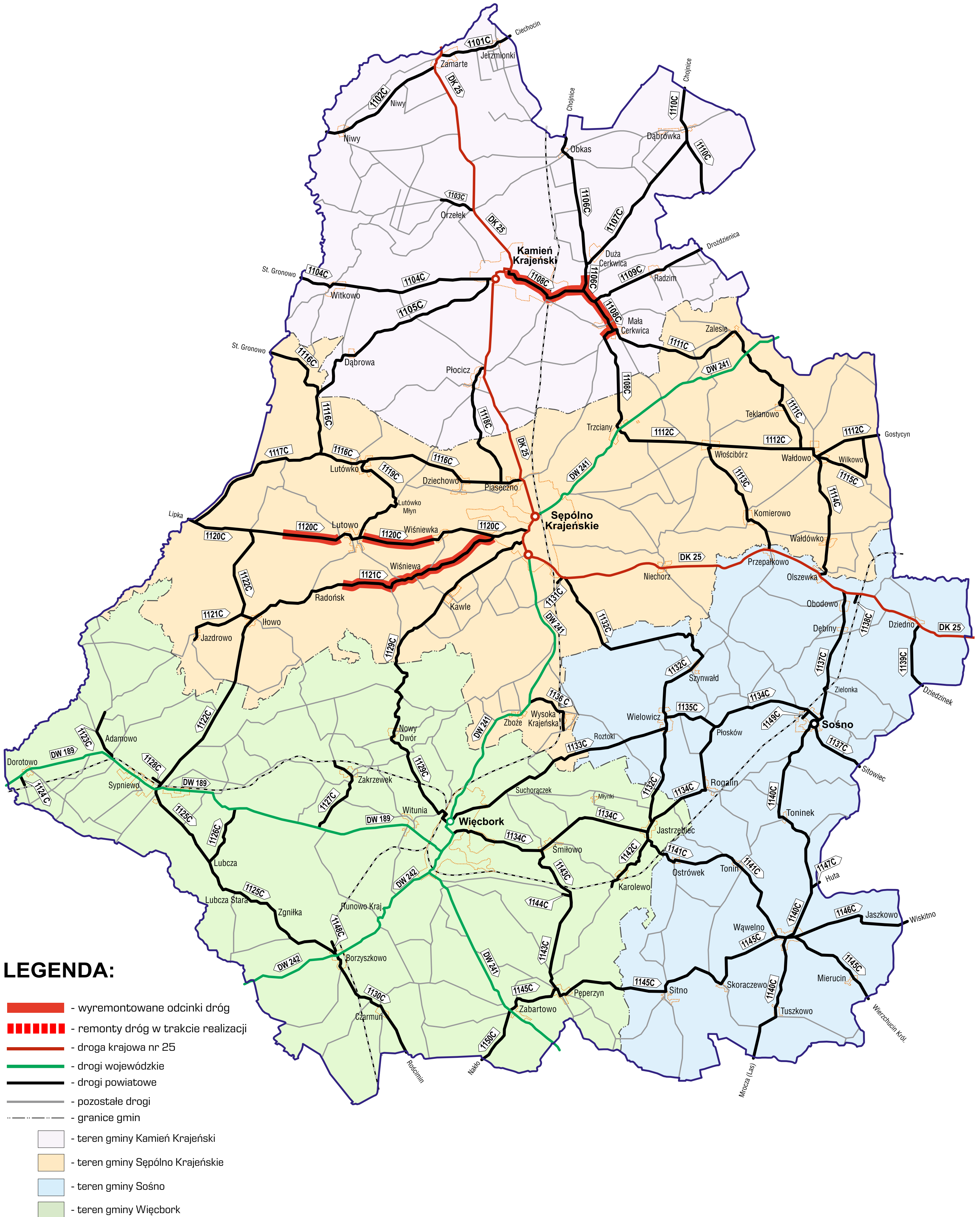
# TEMATYCZNA MAPA POGLĄDOWA

ZAAWANSOWANIE ROBÓT ZWIĄZANYCH Z WYKONANIEM  
REMONTU CZĄSTKOWEGO NAWIERZCHNI BITUMICZNYCH  
DRÓG PUBLICZNYCH KATEGORII POWIATOWEJ  
NALEŻĄCYCH DO POWIATU SĘPOLEŃSKIEGO

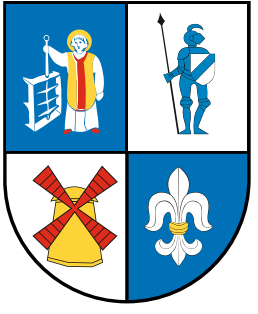


Remont masą na zimno

STAN NA DZIEŃ: 26.02.2021 r.







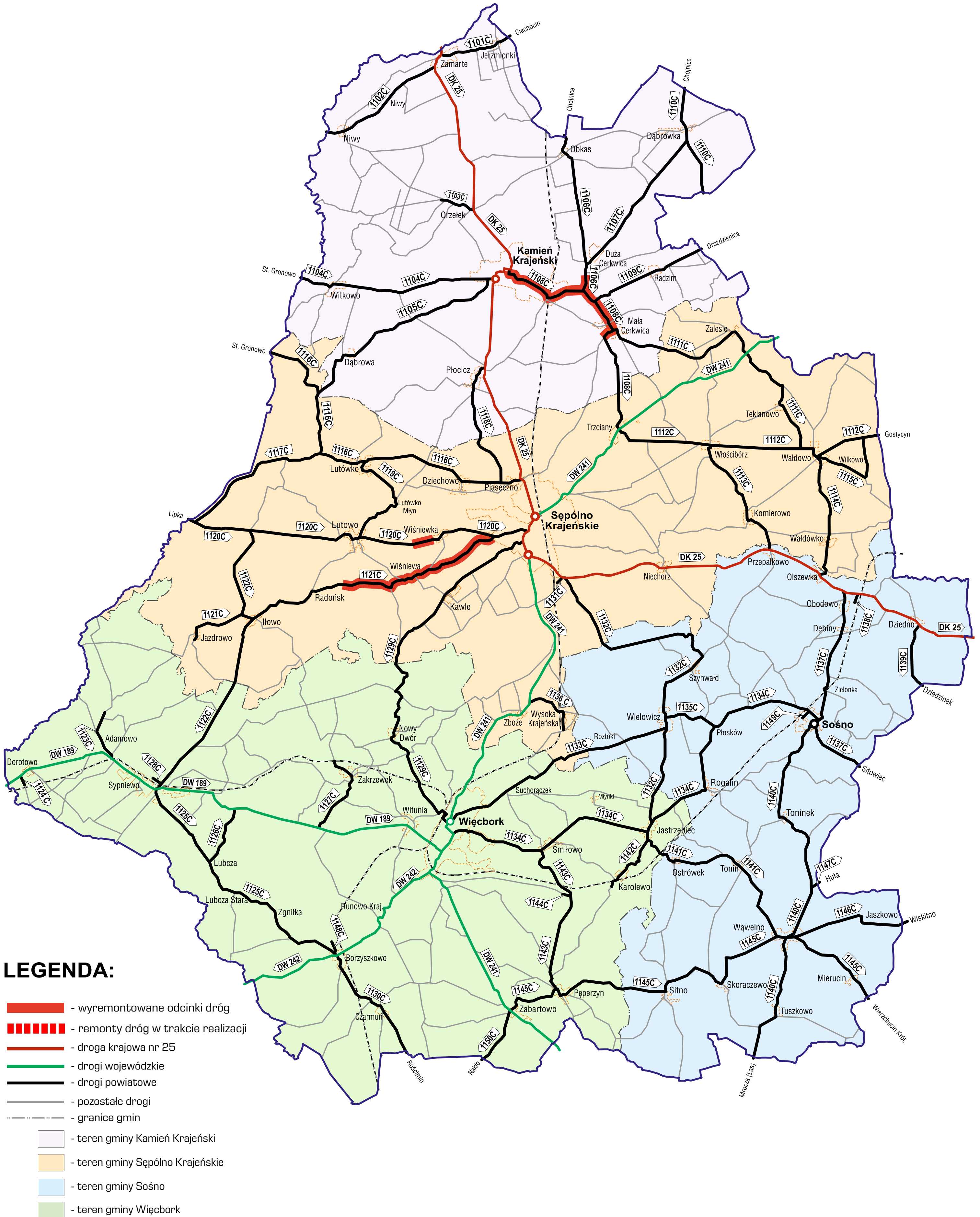
# TEMATYCZNA MAPA POGLĄDOWA

ZAAWANSOWANIE ROBÓT ZWIĄZANYCH Z WYKONANIEM  
REMONTU CZĄSTKOWEGO NAWIERZCHNI BITUMICZNYCH  
DRÓG PUBLICZNYCH KATEGORII POWIATOWEJ  
NALEŻĄCYCH DO POWIATU SĘPOLEŃSKIEGO

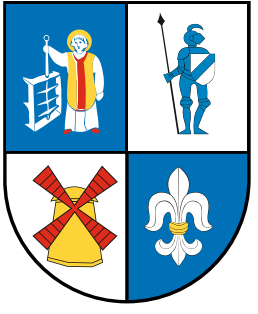


Remont masą na zimno

STAN NA DZIEŃ: 24.02.2021 r.







# TEMATYCZNA MAPA POGLĄDOWA

ZAAWANSOWANIE ROBÓT ZWIĄZANYCH Z WYKONANIEM  
REMONTU CZĄSTKOWEGO NAWIERZCHNI BITUMICZNYCH  
DRÓG PUBLICZNYCH KATEGORII POWIATOWEJ  
NALEŻĄCYCH DO POWIATU SĘPOLEŃSKIEGO



Remont masą na zimno

STAN NA DZIEŃ: 23.02.2021 r.

