



Sławomir Grabowski
ul. M. Skłodowskiej-Curie 80/28
85-733 Bydgoszcz
NIP 554-142-88-64
Tel. 503031360
e-mail: gradrog@interia.pl

Egz.

2

PROJEKT TYMCZASOWEJ ORGANIZACJI RUCHU DROGOWEGO

Obiekt: **Droga powiatowa 1140C**

Zamawiający: **COLAS POLSKA SP. Z O.O.**

ul. Nowa 49

62-070 PAŁĘDZIE – POLAND

Temat:

Przebudowa DP 1140C relacji

Sośno - Wąwelno - Mrocza (Las)

na odcinkach o łącznej długości 3,088 km

zlokalizowanych pomiędzy:

a) km 0+131, a km 1+687 (odc. nr 1=1,556 km)

b) km 4+934 do km 6+466 (odc. nr 2=1,532 km)

Stadium projektu: **projekt wykonawczy**

Branża: **drogowa**

Projektował i opracował: **mgr inż. Aleksander Fechner**

Projektował i opracował: **mgr inż. Sławomir Grabowski**

podpis:

podpis:

Data sporządzenia projektu: **23.07. 2019r.**

Zawartość opracowania

1. Opis techniczny
2. Plan orientacyjny 1:25000 rys. 1
3. Schematy z oznakowaniem
skrzyżowań i zamykanych odcinków rys. 2/1 – rys. 2/7
4. Schematy tablic F-8 i F-9 rys. 3/1 – rys. 3/5

Opis techniczny

do projektu tymczasowej organizacji ruchu drogowego dla przebudowy DP 1140C relacji Sośno - Wąwelnio - Mrocza (Las) na odcinkach o łącznej długości 3,088 km zlokalizowanych pomiędzy:

- a) km 0+131, a km 1+687 (odc. nr 1=1,556 km)
- b) km 4+934 do km 6+466 (odc. nr 2=1,532 km) jej przebiegu

1. Podstawa opracowania

1. inwentaryzacja stanu istniejącego w zakresie niezbędnym do opracowania dokumentacji,
2. materiały geodezyjno - kartograficzne,
3. Rozporządzenie Ministra Infrastruktury oraz Spraw Wewnętrznych i Administracji z dnia 31 lipca 2002 roku w sprawie znaków i sygnałów drogowych - Dz. U. Nr 170 poz. 1393 z dnia 12 października 2002 roku,
4. Rozporządzenie Ministra Infrastruktury z dnia 3 lipca 2003 roku w sprawie szczegółowych warunków technicznych dla znaków i sygnałów drogowych oraz urządzeń bezpieczeństwa ruchu drogowego i warunków ich umieszczania na drogach wraz z załącznikami nr 1 ÷ 4 - Dz. U. Nr 220 poz. 2181 z dnia 23 grudnia 2003 roku z późniejszymi zmianami
5. Ustawa z dnia 20 czerwca 1997 roku - Prawo o ruchu drogowym - Dz. U. z 1997 roku Nr 98, poz. 602, z 2003 roku Nr 58, poz. 515, z 2005 roku Nr 108, poz. 908, z 2006 roku Nr 235, poz. 1701, z 2007 roku Nr 123, poz. 845,
6. Rozporządzenie Ministra Infrastruktury z dnia 23 września 2003 roku w sprawie szczegółowych warunków zarządzania ruchem na drogach oraz wykonywania nadzoru nad tym zarządzaniem - Dz. U. Nr 177, poz. 1729 z dnia 14 października 2003 roku.
7. Dz. U. z 1997r. Nr 98, poz. 602, z 2003 r. Nr 58, poz. 515, z 2005r. Nr 25, poz. 202.
8. Projekt wykonawczy dla przebudowy DP 1140C opracowany przez INŻDRÓG s.c. ul. Chełmińska 106A/38 86-300 Grudziądz.

2. Zakres opracowania

Niniejsze opracowanie obejmuje organizację ruchu drogowego na czas wykonania przebudowy drogi powiatowej 1140C relacji Sośno - Wąwelnio - Mrocza (Las) na odcinku od km 0+131 do km 1+687 oraz od km 4+934 do km 6+466.

3. Opis stanu istniejącego

Droga powiatowa 1140C relacji Sośno - Wąwelnio - Mrocza (Las) jest zlokalizowana w pomieście sępoleńskim w województwie kujawsko - pomorskim. Na odcinku o łącznej długości 1,556 km - odcinek 1 zlokalizowanym pomiędzy km 0+131, a km 1+687 jej przebiegu jest wyposażona w jezdnię bitumiczną o szerokości ok. 5,00 m oraz obustronne pobocza i odcinki nieumocnionych rowów przydrożnych. Od km 0+131 do km 0+305 z lewej strony ulokowany jest istniejący chodnik z kostki betonowej o

szerokości 1,50 m. Na odcinku o łącznej długości 1,532 km - odcinek 2 zlokalizowanym pomiędzy km 4+934, a km 6+466 jej przebiegu jest wyposażona w jezdnię bitumiczną o szerokości około 5,00 m oraz obustronne pobocza gruntowe i gruntowe rowy drogowe.

Planuje się objazd drogami powiatowymi nr 1147C oraz 1137C przez miejscowość Sitowiec. Obie drogi posiadają nawierzchnię bitumiczną o szerokości ok.. 5,0 m z obustronnymi poboczami. Zlokalizowane są poza obszarem zabudowanym z wyjątkiem wlotu do Sośna i msc. Huta. Do przebudowywanego odcinka 1 drogi powiatowej 1140C włącza się droga gminna biegnąca od miejscowości Rogalin. Posiada ona nawierzchnię bitumiczną o szerokości około 2,5 m i obsługuje ruch lokalny do przyległych gospodarstw.

W zakresie przebudowywanych odcinków nie występuje oznakowanie poziome. Początkowa część odcinka 1 oraz msc Toninek znajduje się w terenie zabudowanym. Pozostała część odcinka 1 oraz cały odcinek 2 znajdują się poza obszarem zabudowanym.

4. Charakterystyka drogi i ruchu na drodze

droga powiatowa 1140C

Klasa drogi - Z (Zbiorcza), Kategoria: droga powiatowa nr 1140C

Prędkość projektowana - 50 km/h - Obszar zabudowany

Prędkość projektowana - 70 km/h - Obszar niezabudowany

Przekrój drogowy:

Jedna jezdnia jednopasowa dwukierunkowa - szer. ok. 5,0m o nawierzchni bitumicznej,

Lokalne chodniki o szer. ok. 1,5-2,0m na obszarach zabudowanych. Ścieżki rowerowej brak.

Spadek poprzeczny jezdni - daszkowy 2%

Droga Powiatowa posiada nawierzchnię bitumiczną. Na drodze występuje ruch wszelkich pojazdów.. Natężenie ruchu samochodów jest małe (ok. 120poj/h). Droga powiatowa 1140C stanowi część układu komunikacyjnego dróg powiatu sępoleńskiego i poprzez inne drogi stanowi dojazd do dróg wojewódzkich oraz drogi krajowej nr 25.

droga powiatowa 1147C

Klasa drogi - Z (Zbiorcza), Kategoria: droga powiatowa nr 1147C

Prędkość projektowana - 50 km/h - Obszar zabudowany

Prędkość projektowana - 70 km/h - Obszar niezabudowany

Przekrój drogowy:

Jedna jezdnia jednopasowa dwukierunkowa - szer. ok. 5,0m o nawierzchni bitumicznej,

Chodników brak. Ścieżki rowerowej brak.

Spadek poprzeczny jezdni - daszkowy 2%

Droga Powiatowa posiada nawierzchnię bitumiczną. Na drodze występuje ruch wszelkich pojazdów.. Natężenie ruchu samochodów jest małe (ok. 50poj/h). Droga powiatowa 1147C stanowi część układu komunikacyjnego dróg powiatu sępoleńskiego i bydgoskiego, i poprzez inne drogi stanowi dojazd do dróg wojewódzkich oraz drogi krajowej nr 25.

droga powiatowa 1137C

Klasa drogi - Z (Zbiorcza), Kategoria: droga powiatowa nr 1137C

Prędkość projektowana - 50 km/h - Obszar zabudowany

Prędkość projektowana - 70 km/h - Obszar niezabudowany

Przekrój drogowy:

Jedna jezdnia jednopasowa dwukierunkowa - szer. ok. 5,0-6,0m o nawierzchni bitumicznej,

Lokalne chodniki o szer. ok. 1,5-2,0m na obszarach zabudowanych. Ścieżki rowerowej brak.

Spadek poprzeczny jezdni - daszkowy 2%

Droga Powiatowa posiada nawierzchnię bitumiczną. Na drodze występuje ruch wszelkich pojazdów.. Natężenie ruchu samochodów jest małe (ok. 250poj/h). Droga powiatowa 1140C stanowi część układu komunikacyjnego dróg powiatu sępoleńskiego i bydgoskiego, i poprzez inne drogi stanowi dojazd do dróg wojewódzkich oraz drogi krajowej nr 25.

5. Opis występujących zagrożeń lub utrudnień i zakres planowanych robót dla wszystkich etapów

W związku z koniecznością przeprowadzenia robót związanych z przebudową drogi konieczne jest całościowe zamknięcie przebudowywanych odcinków i wyznaczenie objazdu. Pod wykonanie robót został wykonany projekt tymczasowej organizacji ruchu drogowego.

Parametry przebudowanego odcinka drogi dostosowano do klasy technicznej drogi L - lokalnej. Zaprojektowano przebudowę drogi polegającą na przebudowie jezdni - poszerzenie do min. 5,50 m, regulację poboczy gruntowych wraz z ich ulepszeniem kruszywem oraz przebudowę chodnika i zjazdów.

Projektowana tymczasowa organizacja ruchu drogowego zakłada oznakowanie robót dla dwóch odcinków przebudowy drogi powiatowej 1140C. Odcinki będą realizowane osobno. Po zakończeniu prac na jednym z odcinków zostanie on udostępniony do ruchu. Projekt zakłada wyłączenie z ruchu odcinka nr 1 od km 0+130 do km 1+688, a następnie odcinka nr 2 od km 4+933 do km 6+467.

Odcinki wyłączone z ruchu należy oznakować zaporami U-20 z lampami sygnalizacyjnymi barwy czerwonej co 2 m włączonymi całą dobę. Dla obu odcinków planuje się objazd drogami powiatowymi nr 1147C oraz 1137C przez miejscowość Sitowiec. Objazd należy oznakować tablicami F-8 na skrzyżowaniu DP 1140C z DP 1147C poza teren zabudowanym oraz na skrzyżowaniu z DP 1137C na terenie zabudowanym w miejscowości Sośno. Pomiedzy tymi skrzyżowaniami stosuje się odpowiednie tablice F-9 kierujące po drodze objazdowej. Na 7 dni przed realizacją robót należy

ustawić tablice F-9 informujące o planowanych pracach z podaniem terminu zamknięcia. Szczegóły projektowanego oznakowania przedstawiono na dołączonych schematach skrzyżowań i tablic objazdowych. Planowaną trasę objazdu przedstawiono na dołączonym planie orientacyjnym.

6. Termin wprowadzenia robót i końca robót

Planuje się roboty wykonać od 01.08.2019 do 31.10.2019r.

7. Analizę zasadności wprowadzonej organizacji ruchu

Zmiany w istniejącej organizacji ruchu na czas wykonania robót przy budowie i remoncie elementów drogowych nie będą skutkowały znacznymi utrudnieniami ruchu dla jego uczestników i pozostają w zgodzie z ideą minimalnego niezbędnego oznakowania:

- dla ruchu pojazdów
Zabezpieczenie i oznakowanie robót prowadzonych w pasie drogowym powinno być dostosowane do występujących utrudnień na drodze, a także zapewniać bezpieczeństwo uczestnikom ruchu oraz osobom wykonującym te roboty. Z uwagi na całkowite zamknięcie drogi oraz wprowadzenie objazdu nie istnieje niebezpieczeństwo najechania/zjechania przez pojazdy zbliżające się do terenu robót. Roboty w pasie drogowym ograniczają się do budowy drogi. Projektowane oznakowanie czasowe dotyczy przede wszystkim okresu prac związanych z wykonaniem korytowania i ułożeniem nawierzchni oraz odtworzeniem przydrożnego rowu. Wymusza to zastosowanie jedynie znaków ostrzegawczych A-14 informujących o robotach oraz ustawienie barier wygradzających strefę robót (U-20b) ze znakiem B-1.
- dla ruchu pieszego
W bezpośrednim sąsiedztwie strefie robót, nie istnieje wytyczony ciąg pieszy, dla tego ruch pieszy odbywający się jakąś stroną drogi przyjmuje charakter wyłącznie docelowy do miejsca zamieszkania. Biorąc powyższe pod uwagę nie planuje się wprowadzania dodatkowego oznakowania dla pieszych w obrębie strefy robót.

Zastosowane oznakowanie jest typowe dla tego rodzaju sytuacji na drodze i jest niezbędne dla właściwego wykonania robót i zabezpieczenia pojazdów poruszających się w strefie wykonywanych prac. Rozwiązanie to poprawi czytelność zmian dla kierujących pojazdami i zapewni pełne bezpieczeństwo w tej strefie na czas robót.

8. Uwagi końcowe w tym zasady dokonywania zmian

- oznakowanie pionowe oraz urządzenia bezpieczeństwa należy wykonać zgodnie z Rozporządzeniem Ministra Infrastruktury z dnia 3 lipca 2003 roku w sprawie szczegółowych warunków technicznych dla znaków i sygnałów drogowych oraz urządzeń bezpieczeństwa ruchu drogowego i warunków ich umieszczania na drogach wraz z załącznikami nr 1 ÷ 4 - Dz. U. Nr 220 poz. 2181 z dnia 23 grudnia 2003 roku z późn. zm.;
- Znaki pionowe tymczasowe ustawiać w odległości min. 10 m od znaków istniejących w terenie zabudowanym oraz min. 20 m poza terenem zabudowanym.
- dla wszystkich znaków pionowych stosowanych w miejscu prowadzonych robót lico należy wykonać przy użyciu folii odblaskowej typu 2,
- dla wszystkich zapór drogowych U-20 lico należy wykonać przy użyciu folii odblaskowej typu 2,
- wszystkie zapory drogowe U-20 stosowane do wygradzania części jezdni należy wyposażyć w elementy odblaskowe oraz lampy ostrzegawcze koloru czerwonego,
- w terminie 7 dni przed rozpoczęciem prac należy powiadomić mieszkańców o mających nastąpić utrudnieniach w ruchu. Bezwzględnie należy zapewnić bezpieczny dojazd i dojście do posesji w obrębie prowadzonych prac,
- słupki znaków zastosowanych do oznakowania robót oznaczyć trwale trzema paskami barwy żółtej np. z folii pryzmatycznej odblaskowo-fluorescencyjnej,
- wielkości znaków pokazano na rysunku (na drodze powiatowej- duże).

8. Zestawienie oznakowania pionowego tymczasowego

Zestawienie oznakowania dla każdego etapu jest inne - należy je przyjąć na podstawie załączonych schematów.

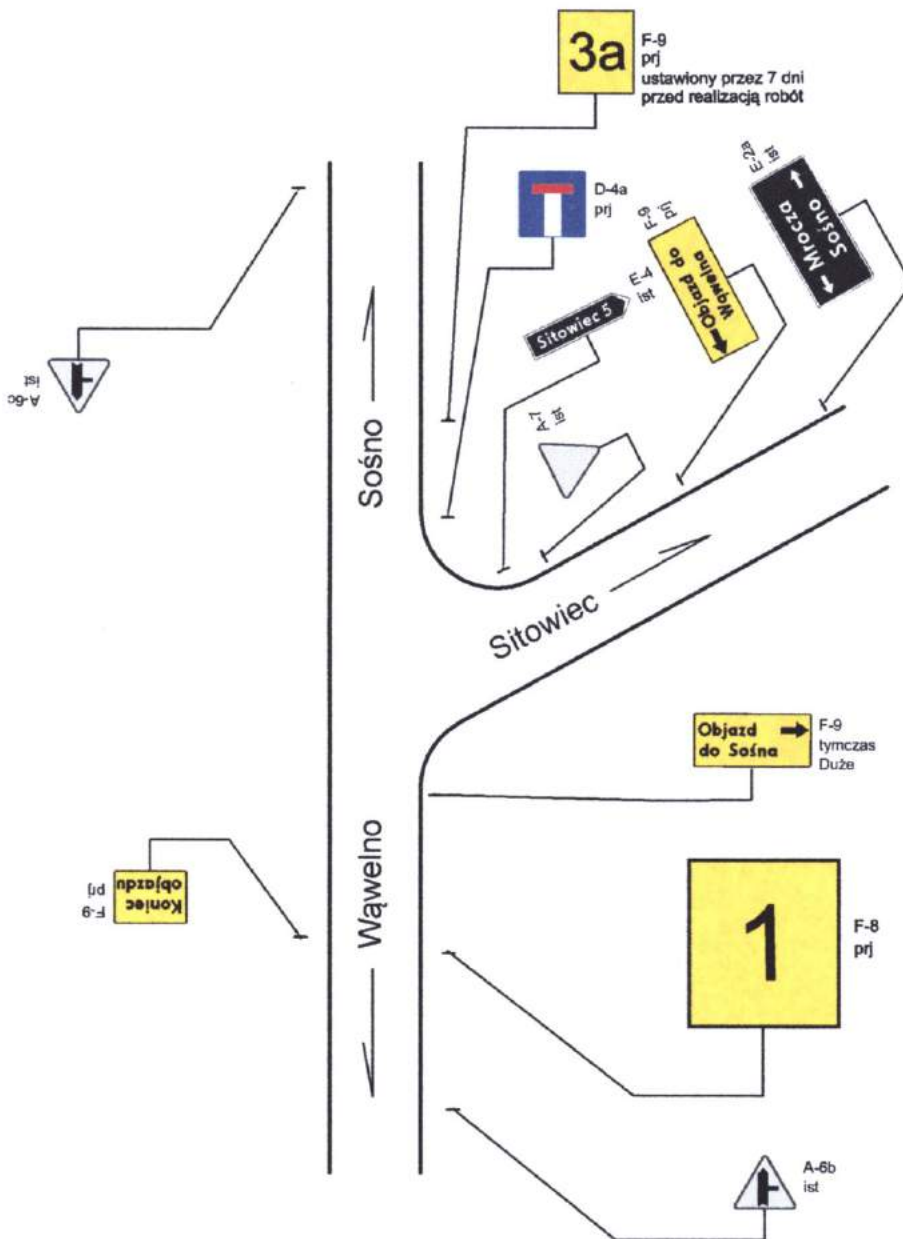
Opracował


mgr inż. Aleksander Felchner

Opracował

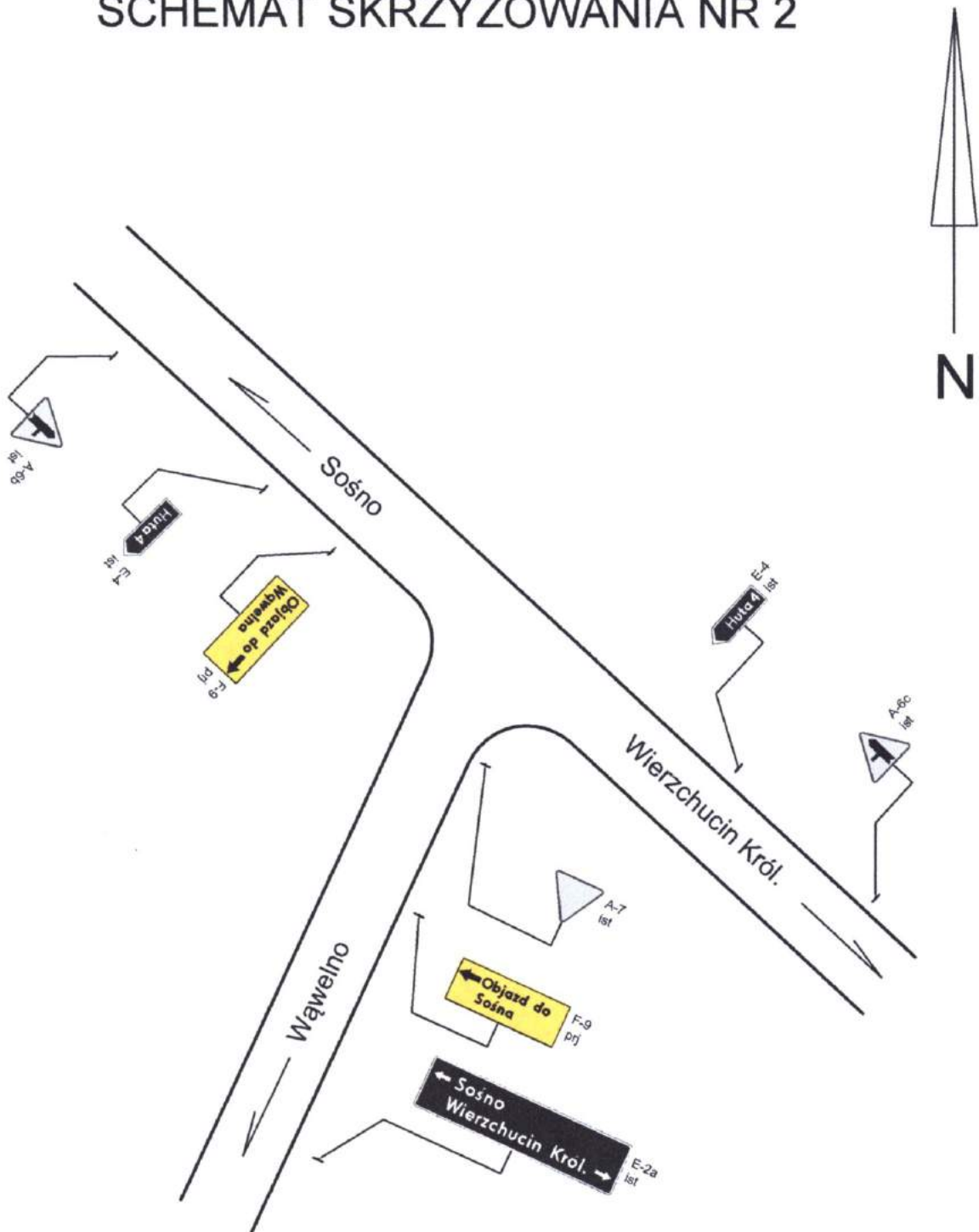

mgr inż. Sławomir Grabowski

SCHEMAT SKRZYŻOWANIA NR 1



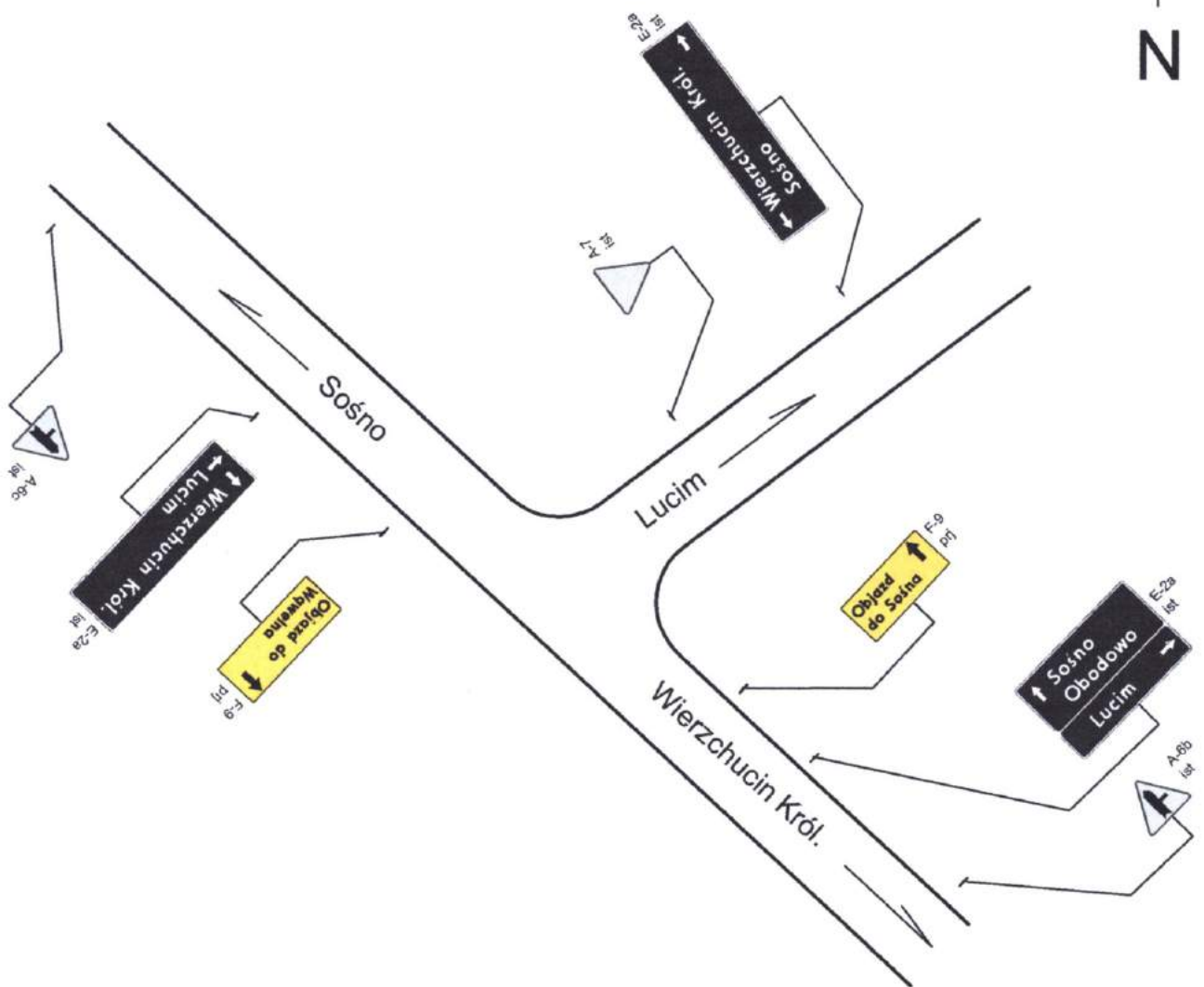
Zamawiający: COLAS POLSKA SP. Z O.O. ul. Nowa 49 62-070 PAŁĘDZIE – POLAND		Wykonawca: GRA-DROG Sławomir Grabowski 85-733 Bydgoszcz, ul. Skłodowskiej - Curie 80/28 NIP: 554-142-88-64 Regon: 092590197	
Obiekt i temat zadania: Przebudowa DP 1140C relacji Sośno - Wąwelno - Mrocza (Las) na odcinkach o łącznej długości 3,088 km zlokalizowanych pomiędzy: a) km 0+131, a km 1+687 (odc. nr 1=1,556 km); b) km 4+934 do km 6+466 (odc. nr 2=1,532 km) jej przebiegu			Nr rys.: 2/1
			Brandz.: Drogi
			Data: 03.07.2019
Skala: 1:25000	Temat: PROJEKT TYMCZASOWEJ ORGANIZACJI RUCHU DROGOWEGO SCHEMAT SKRZYŻOWANIA		Faza: PW
Projektował i opracował: mgr inż. Aleksander Fejzler		Projektował i opracował: mgr inż. Sławomir Grabowski	

SCHEMAT SKRZYŻOWANIA NR 2



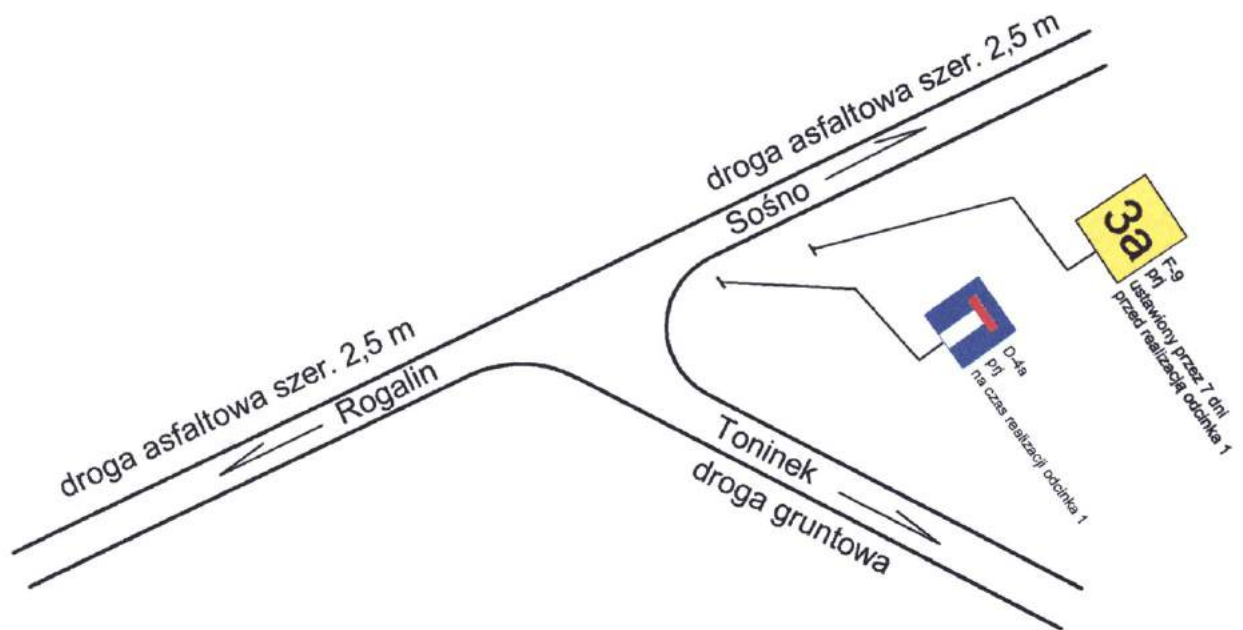
Zamawiający: COLAS POLSKA SP. Z O.O. ul. Nowa 49 62-070 PAŁĘDZIE – POLAND		Wykonawca: GRA-DROG Sławomir Grabowski 85-733 Bydgoszcz, ul. Skłodowskiej - Curie 80/28 NIP: 554-142-88-64 Regon: 092590197	
Opis i temat zadania: Przebudowa DP 1140C relacji Sośno - Wąwelnio - Mrocza (Las) na odcinkach o łącznej długości 3,088 km zlokalizowanych pomiędzy: a) km 0+131, a km 1+687 (odc. nr 1=1,556 km); b) km 4+934 do km 6+466 (odc. nr 2=1,532 km) jej przebiegu			Nr rys.: 2/2
			Brandz: Drogi
			Data: 03.07.2019
Skala: 1:25000	Temat: PROJEKT TYMCZASOWEJ ORGANIZACJI RUCHU DROGOWEGO SCHEMAT SKRZYŻOWANIA		Face: PW
Projektował i opracował: mgr inż. Aleksander Felcner		Projektował i opracował: mgr inż. Sławomir Grabowski	

SCHEMAT SKRZYŻOWANIA NR 3



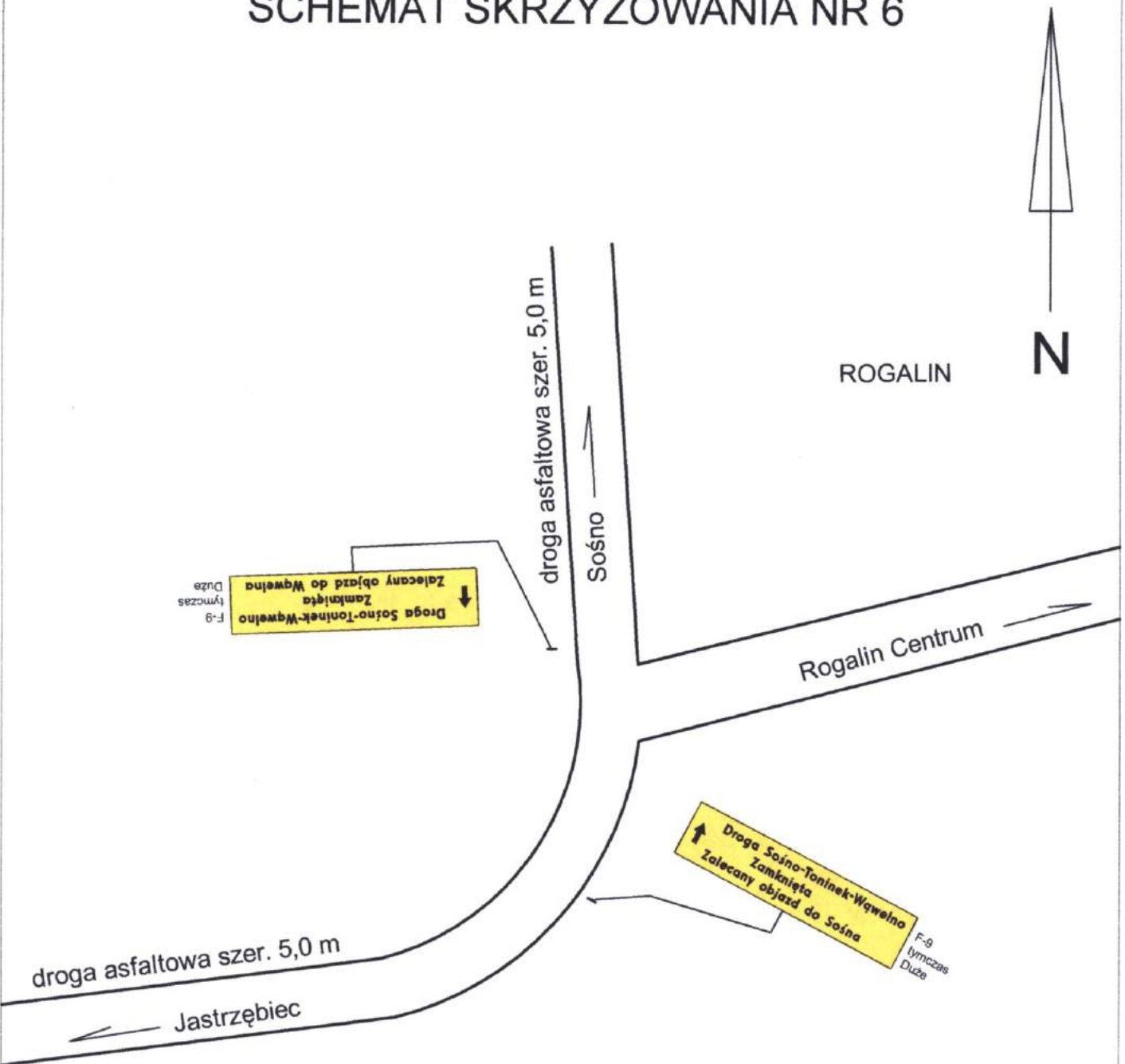
Zamawiający: COLAS POLSKA SP. Z O.O. ul. Nowa 49 62-070 PAŁĘDZIE – POLAND		Wykonawca: GRA-DROG Sławomir Grabowski 85-733 Bydgoszcz, ul. Skłodowskiej - Curie 80/28 NIP: 554-142-88-64 Regon: 092590197	
Opis i temat zadania: Przebudowa DP 1140C relacji Sośno - Wąwelnio - Mrocza (Las) na odcinkach o łącznej długości 3,088 km zlokalizowanych pomiędzy: a) km 0+131, a km 1+687 (odc. nr 1=1,556 km); b) km 4+934 do km 6+466 (odc. nr 2=1,532 km) jej przebiegu			Nr rys.: 2/3
Skala: 1:25000			Temat: PROJEKT TYMCZASOWEJ ORGANIZACJI RUCHU DROGOWEGO SCHEMAT SKRZYŻOWANIA
Projektował i opracował: mgr inż. Aleksander Felchner		Projektował i opracował: mgr inż. Sławomir Grabowski	
			Strona: Drogi Data: 03.07.2019 Faza: PW

SCHEMAT SKRZYŻOWANIA NR 5



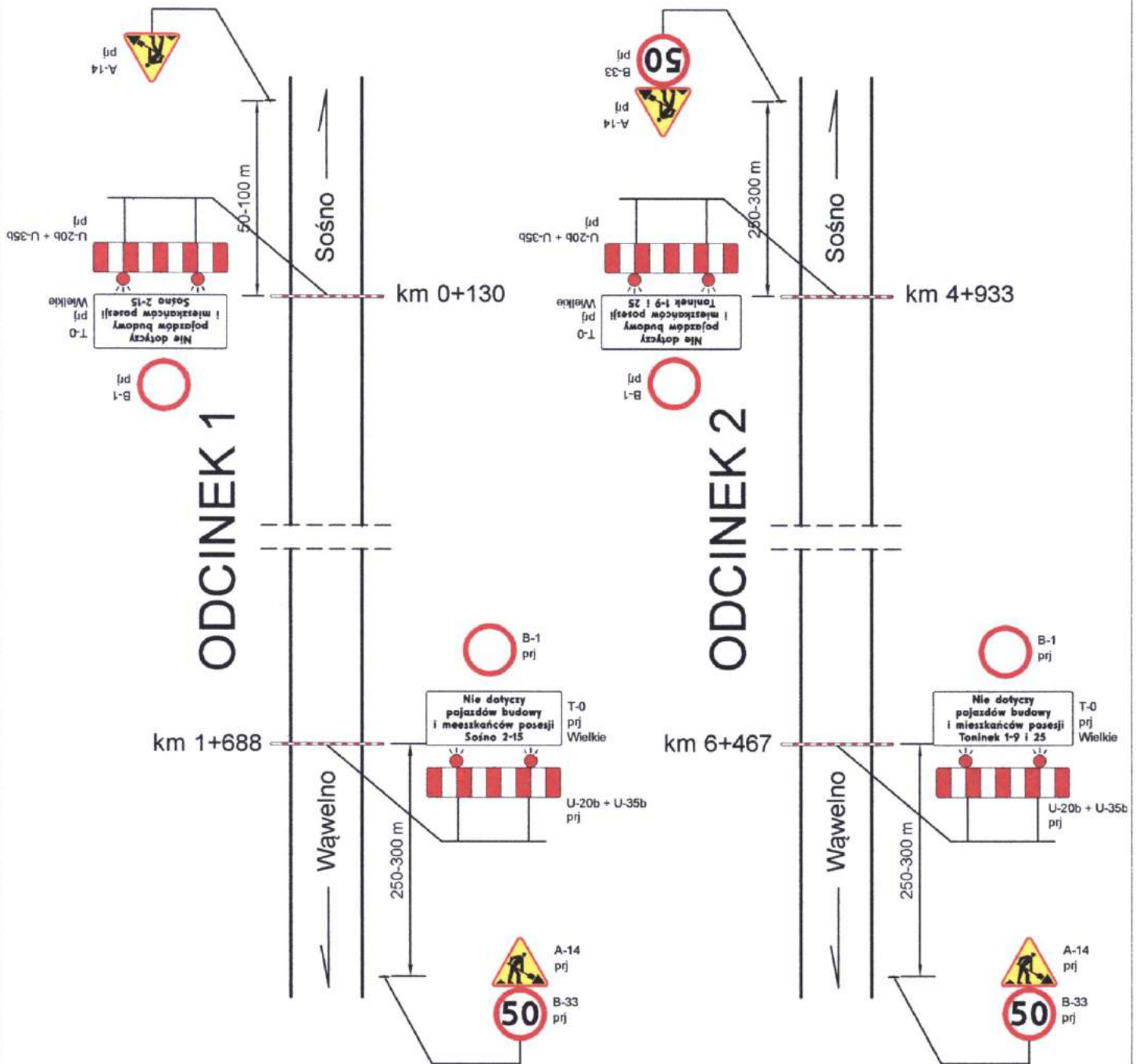
Zamawiający: COLAS POLSKA SP. Z O.O. ul. Nowa 49 62-070 PAŁĘDZIE – POLAND		Wykonawca: GRA-DROG Sławomir Grabowski 85-733 Bydgoszcz, ul. Skłodowskiej - Curie 80/28 NIP: 554-142-88-64 Regon: 092590197	
Opis i temat zadania: Przebudowa DP 1140C relacji Sośno - Wąwelno - Mrocza (Las) na odcinkach o łącznej długości 3,088 km zlokalizowanych pomiędzy: a) km 0+131, a km 1+687 (odc. nr 1=1,556 km); b) km 4+934 do km 6+466 (odc. nr 2=1,532 km) jej przebiegu			Nr rys.: 2/5
Skala: 1:25000			Temat: PROJEKT TYMCZASOWEJ ORGANIZACJI RUCHU DROGOWEGO SCHEMAT SKRZYŻOWANIA
Projektował i opracował: mgr inż. Aleksander Frąckiewicz			Faza: PW
Projektował i opracował: mgr inż. Sławomir Grabowski			

SCHEMAT SKRZYŻOWANIA NR 6



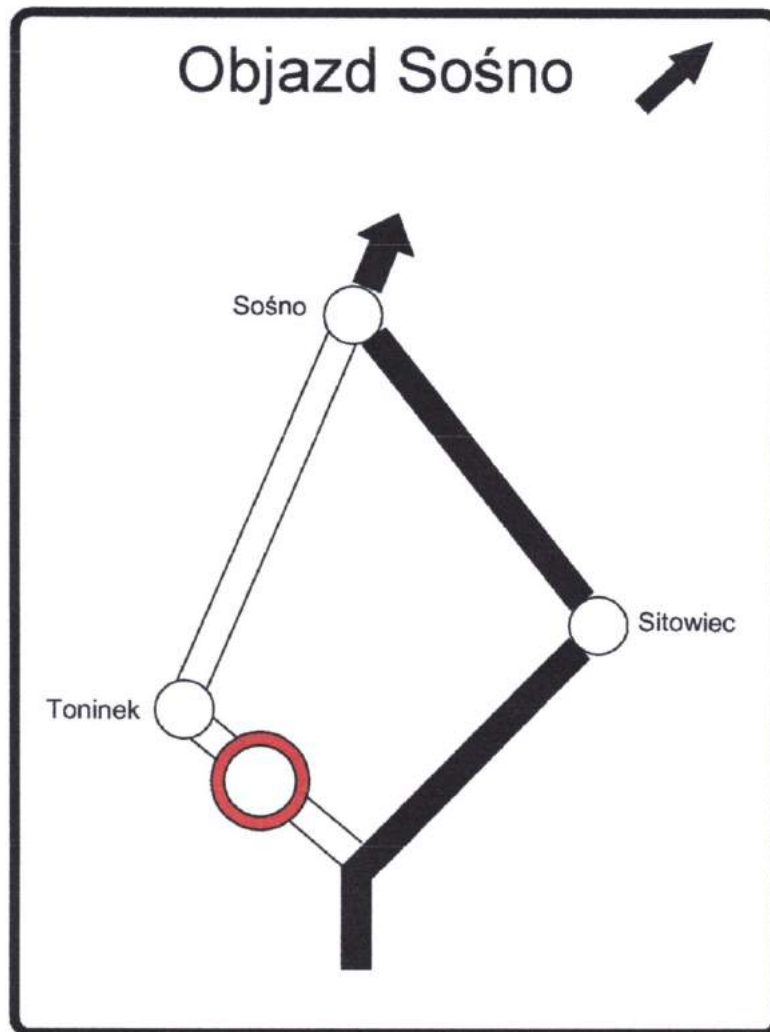
Zamawiający: COLAS POLSKA SP. Z O.O. ul. Nowa 49 62-070 PAŁĘDZIE – POLAND		Wykonawca: GRA-DROG Sławomir Grabowski 85-733 Bydgoszcz, ul. Skłodowskiej - Curie 80/28 NIP: 554-142-88-64 Regon: 092590197	
Objekt i temat zadania: Przebudowa DP 1140C relacji Sośno - Wąwelno - Mrocza (Las) na odcinkach o łącznej długości 3,088 km zlokalizowanych pomiędzy: a) km 0+131, a km 1+687 (odc. nr 1=1,556 km); b) km 4+934 do km 6+466 (odc. nr 2=1,532 km) jej przebiegu			Nr rys.: 2/6
			Branoza: Drogi
			Data: 03.07.2019
Skala: 1:25000	Temat: PROJEKT TYMCZASOWEJ ORGANIZACJI RUCHU DROGOWEGO SCHEMAT SKRZYŻOWANIA		Faza: PW
Projektował i opracował: mgr inż. Aleksander Fejzner		Projektował i opracował: mgr inż. Sławomir Grabowski	

SCHEMATY ZAMKNIĘCIA ODCINKA 1 i 2



Zamawiający: COLAS POLSKA SP. Z O.O. ul. Nowa 49 62-070 PAŁĘDZIE – POLAND		Wykonawca: GRA-DROG Sławomir Grabowski 85-733 Bydgoszcz, ul. Skłodowskiej - Curie 80/28 NIP: 554-142-88-64 Regon: 092590197	
Opis i temat zadania: Przebudowa DP 1140C relacji Sośno - Wąwelno - Mrocza (Las) na odcinkach o łącznej długości 3,088 km zlokalizowanych pomiędzy: a) km 0+131, a km 1+687 (odc. nr 1=1,556 km); b) km 4+934 do km 6+466 (odc. nr 2=1,532 km) jej przebiegu			Nr rys.: 2/7
			Brand: Drog
			Data: 03.07.2019
Skala: 1:25000	Temat: PROJEKT TYMCZASOWEJ ORGANIZACJI RUCHU DROGOWEGO SCHEMATY ZAMKNIĘCIA		Faza: PW
Projektował i opracował: mgr inż. Aleksander Polchmer		Projektował i opracował: mgr inż. Sławomir Grabowski	

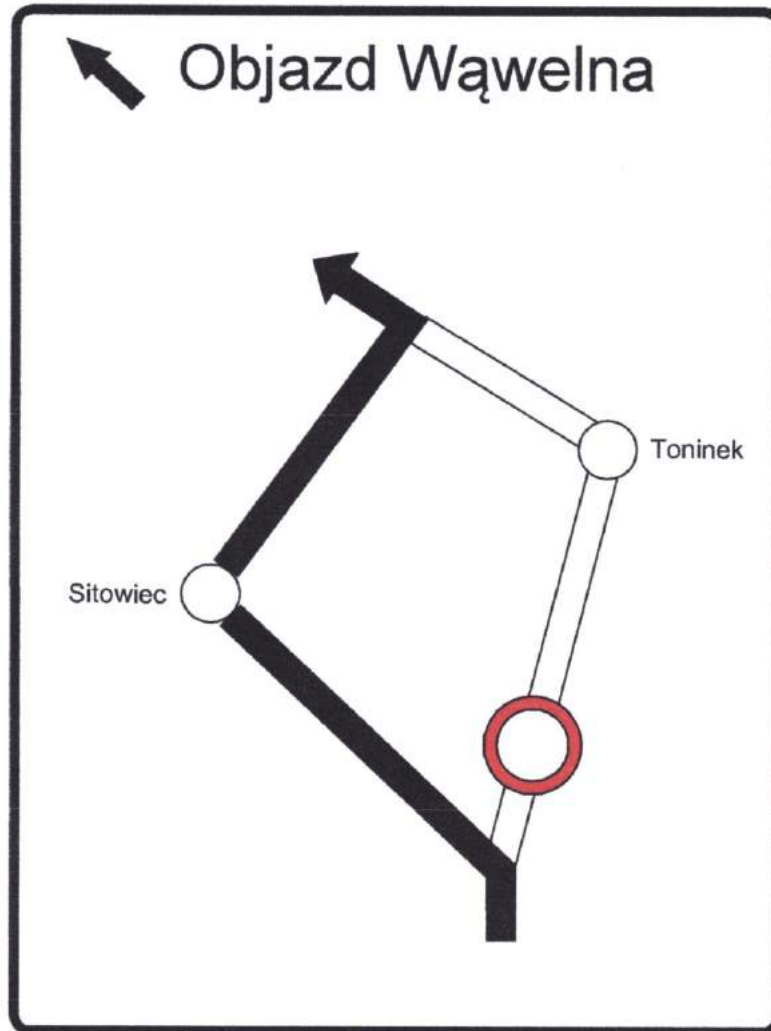
TABLICA OBJAZDOWA F-8 NR 1 (koloru żółtego) NA CZAS REALIZACJI ODCINKA 2



F-8

Zamawiający: COLAS POLSKA SP. Z O.O. ul. Nowa 49 62-070 PAŁĘDZIE – POLAND		Wykonawca: GRA-DROG Sławomir Grabowski 85-733 Bydgoszcz, ul. Skłodowskiej - Curie 80/28 NIP: 554-142-88-64 Regon: 092590197	
Opis i temat zadania: Przebudowa DP 1140C relacji Sośno - Wąwelo - Mrocza (Las) na odcinkach o łącznej długości 3,088 km zlokalizowanych pomiędzy: a) km 0+131, a km 1+687 (odc. nr 1=1,556 km); b) km 4+934 do km 6+466 (odc. nr 2=1,532 km) jej przebiegu			Nr rys.: 3/2
			Brand: Drogi
			Data: 03.07.2019
Skala: 1:25000	Temat: PROJEKT TYMCZASOWEJ ORGANIZACJI RUCHU DROGOWEGO SCHEMAT TABLICY F-8		Faza: PW
Projektował i opracował: mgr inż. Aleksander Felchner		Projektował i opracował: mgr inż. Sławomir Grabowski	

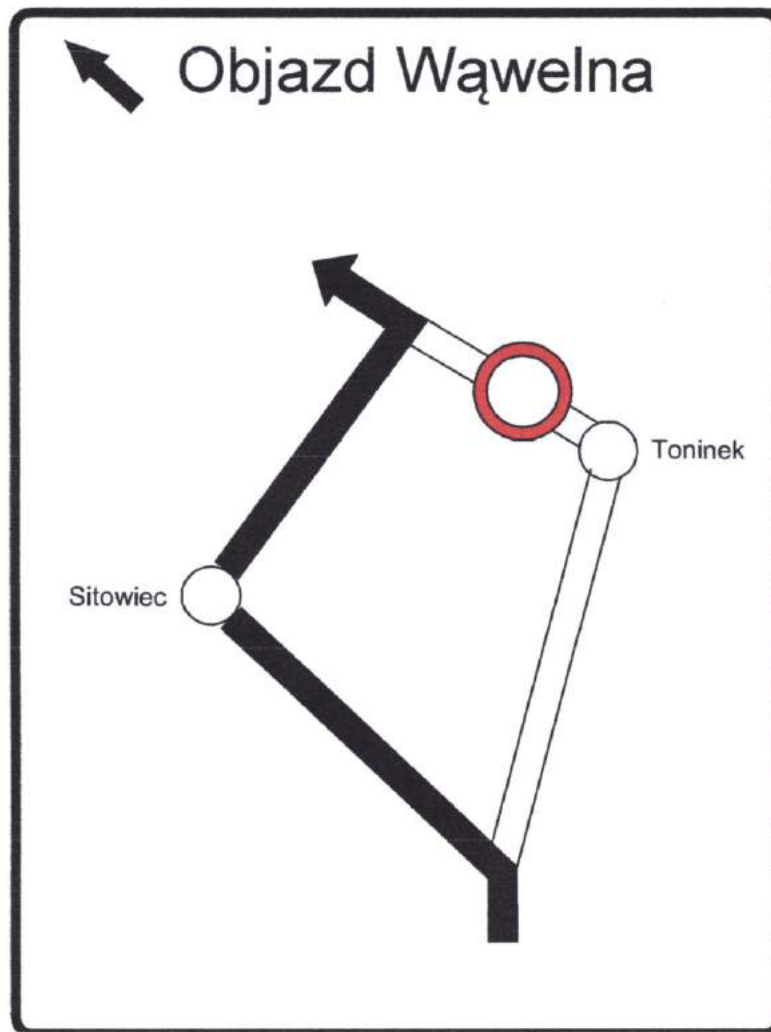
TABLICA OBJAZDOWA F-8 NR 2 (koloru żółtego) NA CZAS REALIZACJI ODCINKA 1



F-8

Zamawiający COLAS POLSKA SP. Z O.O. ul. Nowa 49 62-070 PAŁĘDZIE – POLAND		Wykonawca: GRA-DROG Sławomir Grabowski 85-733 Bydgoszcz, ul. Skłodowskiej - Curie 80/28 NIP: 554-142-88-64 Regon: 092590197	
Opis i temat zadania: Przebudowa DP 1140C relacji Sośno - Wąwelną - Mrocza (Las) na odcinkach o łącznej długości 3,088 km zlokalizowanych pomiędzy: a) km 0+131, a km 1+687 (odc. nr 1=1,556 km); b) km 4+934 do km 6+466 (odc. nr 2=1,532 km) jej przebiegu			Nr rys.: 3/3
			Brandz: Drogi
			Data: 03.07.2019
Skala: 1:25000	Temat: PROJEKT TYMCZASOWEJ ORGANIZACJI RUCHU DROGOWEGO SCHEMAT TABLICZY F-8		Forma: PW
Projektował i opracował: mgr inż. Aleksander Fejzger		Projektował i opracował: mgr inż. Sławomir Grabowski	

TABLICA OBJAZDOWA F-8 NR 2 (koloru żółtego) NA CZAS REALIZACJI ODCINKA 2



F-8

Zamawiający: COLAS POLSKA SP. Z O.O. ul. Nowa 49 62-070 PAŁĘDZIE – POLAND		Wykonawca: GRA-DROG Sławomir Grabowski 85-733 Bydgoszcz, ul. Skłodowskiej - Curie 80/28 NIP: 554-142-88-64 Regon: 092590197	
Opis i temat zadania: Przebudowa DP 1140C relacji Sośno - Wąwelnia - Mrocza (Las) na odcinkach o łącznej długości 3,088 km zlokalizowanych pomiędzy: a) km 0+131, a km 1+687 (odc. nr 1=1,556 km); b) km 4+934 do km 6+466 (odc. nr 2=1,532 km) jej przebiegu			Nr rys.: 3/4
Skala: 1:25000			Temat: PROJEKT TYMCZASOWEJ ORGANIZACJI RUCHU DROGOWEGO SCHEMAT TABLICY F-8
Projektował i opracował: mgr inż. Aleksander Felcner		Projektował i opracował: mgr inż. Sławomir Grabowski	
Faza: PW			

TABLICE OBJAZDOWE F-9
NR 3a i 3b (koloru żółtego)

3a

UWAGA

Zamknięcie drogi do Sośna
w dniach od 2019 r.
do 2019 r.

F-9

3b

UWAGA

Zamknięcie drogi do Wąwelnia
w dniach od 2019 r.
do 2019 r.

F-9

Zamawiający: COLAS POLSKA SP. Z O.O. ul. Nowa 49 62-070 PAŁĘDZIE – POLAND		Wykonawca: GRA-DROG Sławomir Grabowski 85-733 Bydgoszcz, ul. Skłodowskiej - Curie 80/28 NIP: 554-142-88-64 Regon: 092590197	
Opis i temat zadania: Przebudowa DP 1140C relacji Sośno - Wąwelnia - Mrocza (Las) na odcinkach o łącznej długości 3,088 km zlokalizowanych pomiędzy: a) km 0+131, a km 1+687 (odc. nr 1=1,556 km); b) km 4+934 do km 6+466 (odc. nr 2=1,532 km) jej przebiegu			Nr rys.: 3/5
			Strona: Drogi
			Data: 03.07.2019
Skala: 1:25000	Temat: PROJEKT TYMCZASOWEJ ORGANIZACJI RUCHU DROGOWEGO SCHEMAT TABLIC F-9		Forma: PW
Projektował i opracował: mgr inż. Aleksander Felchner		Projektował i opracował: mgr inż. Sławomir Grabowski	